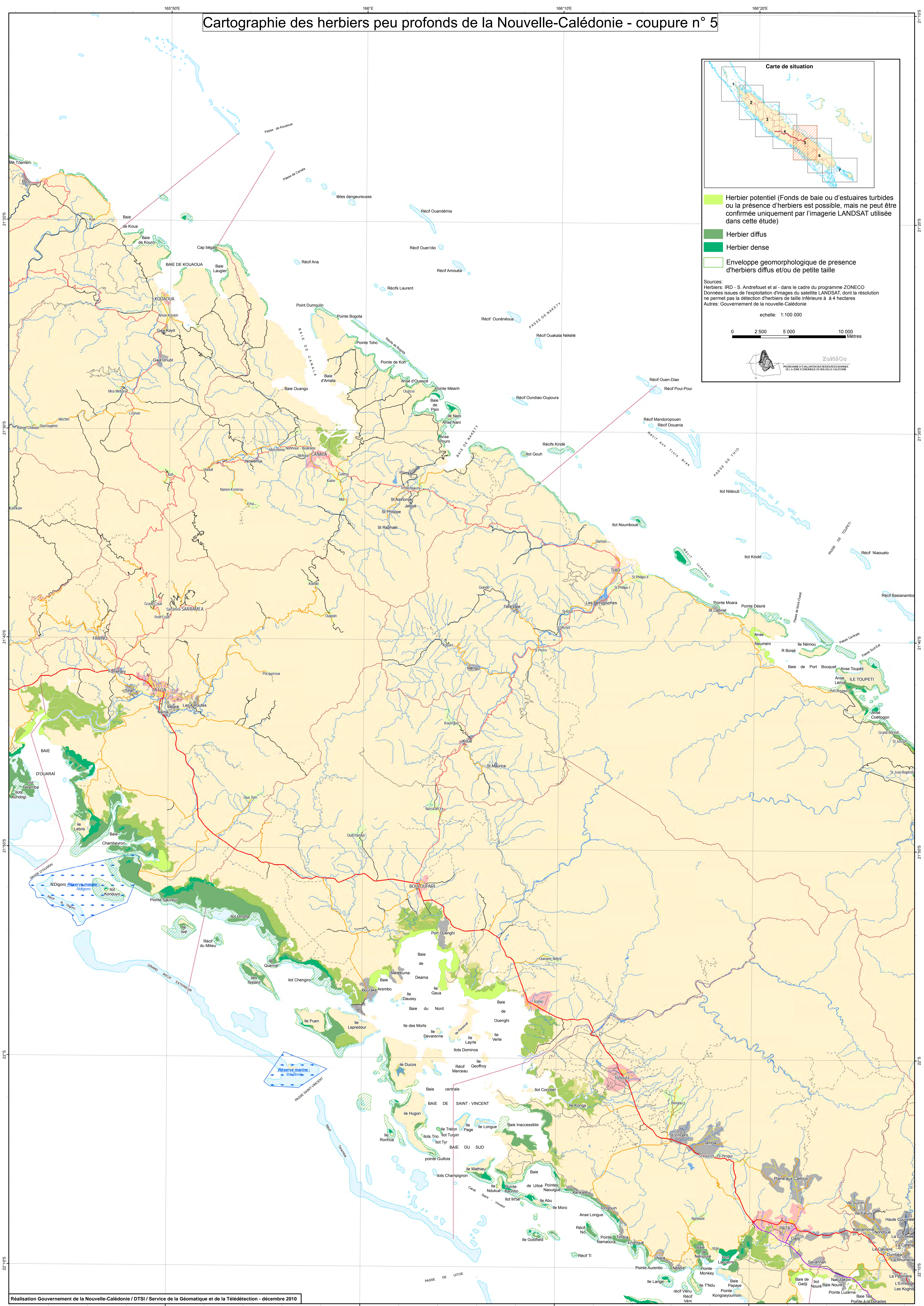


Cartographie des herbiers peu profonds de la Nouvelle-Calédonie - coupure n° 5



Carte de situation

Herbier potentiel (Fonds de baie ou d'estuaires turbides ou la présence d'herbiers est possible, mais ne peut être confirmée uniquement par l'imagerie LANDSAT utilisée dans cette étude)

Herbier diffus

Herbier dense

Enveloppe geomorphologique de présence d'herbiers diffus et/ou de petite taille

Sources:
Herbiers: IRD - S. Andrefouet et al - dans le cadre du programme ZONECO
Données issues de l'exploitation d'images du satellite LANDSAT, dont la résolution ne permet pas la détection d'herbiers de taille inférieure à 8 4 hectares
Autres: Gouvernement de la nouvelle-Calédonie

echelle: 1:100 000

0 2 500 5 000 10 000 Mètres

ZoneCo
PROGRAMME D'EVALUATION DES RESSOURCES MARINES
DE LA ZONE ECONOMIQUE DE NOUVELLE-CALÉDONIE